

Tel +41 71 288 11 11  
Fax +41 71 787 07 77  
Handy +41 79 250 44 44  
  
e-mail info@swisswetter.ch

## Konfiguration Datalogger

Diese Kurzanleitung dient zur Schnellkonfiguration des Dataloggers. Für Details gilt aber nach wie vor die englische Originalanleitung zum Datalogger.

Was Sie benötigen:

- Datalogger von SkyView, importiert durch bcws.ch GmbH
- Speisegerät 12V [Netzteil], kann bei bcws.ch bezogen werden.
- Data-Pak Download Software [beiliegend auf skyview-CD]

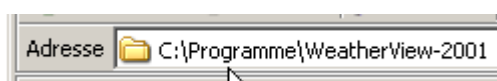
Vorgehen:

- Ihr bisheriges Kabel von Ihrem PC zur Wetterstation an der Wetterstation ausziehen. Stecken Sie dieses Ende neu am Stecker "Computer" des Dataloggers ein.
- Das dem Datalogger beigelegte Kabel ist nun am Stecker "Station" einzustecken und mit Ihrer Wetterstation zu verbinden.
- Stecken Sie das 12V Netzteil ein [Achtung, Wichtig: Polung beachten! Sie finden die richtige Polung im Anleitungsbüchlein].

Nun sind die Grundinstallationen der Hardware vorbereitet. Es kann mit der Installation der Software begonnen werden.

- Legen Sie die skyview-CD der Data-Pak Downloadsoftware ein.
- Starten Sie das Setupprogramm.
- Befolgen Sie die Anweisungen und lassen Sie die Software installieren [dauert unter Umständen recht lange!].
- Die installierte Software WeatherView-2001 wird nachher NICHT mehr gebraucht.

Nachdem die Software ebenfalls installiert ist, öffnen Sie Ihren Dateimanager.

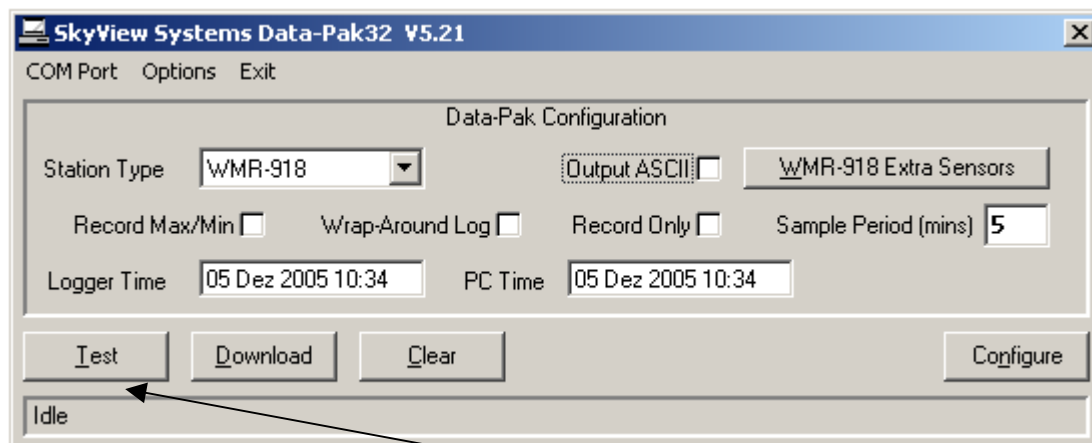


Name	Größe	Typ	Geändert am
Capture		Dateiordner	05.12.2005 10:48
DATA		Dateiordner	21.12.2005 14:58
Maps		Dateiordner	04.12.2005 15:28
TEMP.\$\$\$	259 KB	\$\$\$-Datei	21.12.2005 14:53
datapak32.exe	24 KB	Anwendung	05.08.2002 11:42
datapakv1.exe	204 KB	Anwendung	15.04.2003 08:25
datapakv5.exe	216 KB	Anwendung	15.04.2003 08:23
wxv2001.exe	872 KB	Anwendung	28.08.2003 17:29
_DEISREG.ISR	1 KB	ISR-Datei	17.01.2006 13:39
DeIsl1.isu	4 KB	ISU-Datei	02.09.2005 00:54
DeIsl2.isu	4 KB	ISU-Datei	04.12.2005 15:29
DeIsl3.isu	4 KB	ISU-Datei	17.01.2006 13:39
datapakv1.INI	1 KB	Konfigurationseinst...	02.09.2005 00:55
datapakv5.INI	1 KB	Konfigurationseinst...	02.09.2005 00:56
WXV2001.INI	1 KB	Konfigurationseinst...	05.12.2005 10:48
wxyback.mdb	132 KB	Microsoft Access-A...	19.09.2002 14:32
REGISTER.DOC	12 KB	Microsoft Word-Dok...	08.08.2001 16:43
Wxv-2001.doc	24 KB	Microsoft Word-Dok...	08.08.2001 17:49
_ISREG32.DLL	48 KB	Programmbibliothek	22.03.2000 14:47
lang.res	8 KB	RES-Datei	12.09.2001 14:54
SVFIXED.FON	46 KB	Schriftartendatei	16.05.1996 14:44

Wichtig: Wenn Sie bereits eine Wetterstationssoftware laufen haben, sei es Weaheer-Display oder Weatherview oder WsWin usw., so deaktivieren Sie diese. **Das Com-Port muss für die Konfigurationssoftware frei sein.**

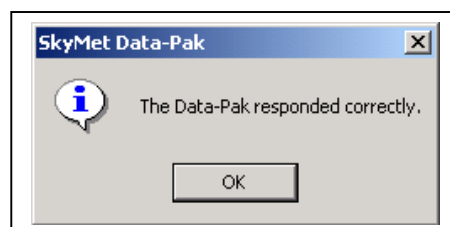
Nun kann es losgehen:

Starten Sie mit Doppelklick die Software **datapakv5**

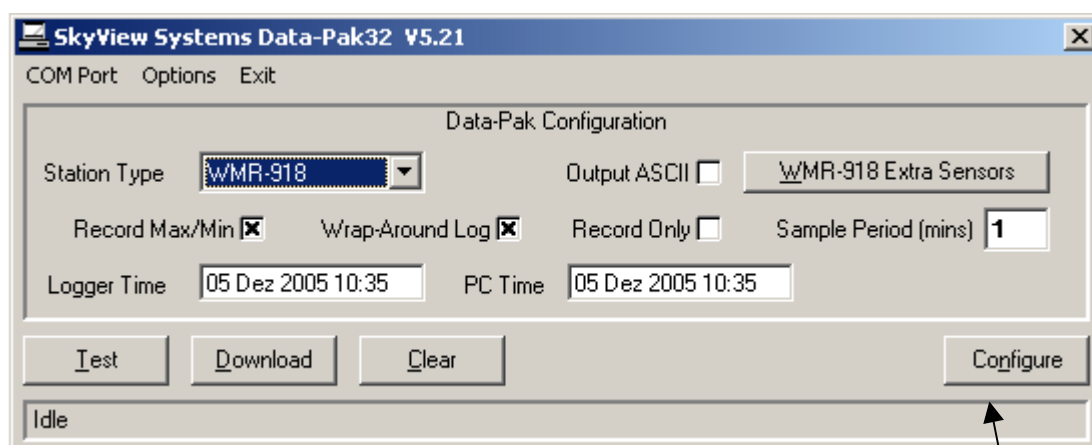


Beim Start der Software sehen Sie unter Umständen nicht diese Einstellungen. Klicken Sie ganz einfach einmal auf **Test**. So sehen Sie, ob Sie eine Verbindung zum Logger haben

Wenn diese Meldung erscheint, ist die Verbindung von der Software zum Datalogger in Ordnung.



Wählen Sie die Einstellungen wie unten abgebildet. Sind Sie im Besitze einer WMR-918 müssen Sie natürlich diesen Typ wählen. Wichtig: Record-Only darf nicht angekreuzt sein. Sonst empfängt Ihr Datalogger nur Daten, sendet aber keine Livedaten mehr zum Computer.



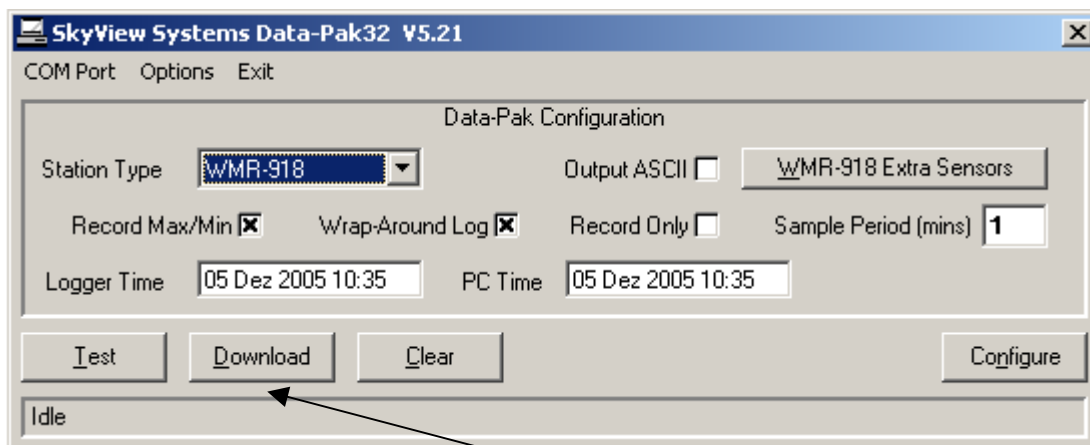
Wenn Sie alles konfiguriert haben, klicken Sie auf **Configure**. Der Datalogger wird so konfiguriert. Nun ist er in Betrieb und empfängt die Daten [legt sie in den Zwischenspeicher] und gibt diese gleichzeitig wieder an den Computer weiter.

Sie können also auf Ihrer Wetterstationssoftware ganz normal empfangen, währenddem der Datalogger als Zwischenspeicher dient.

Wenn Sie wieder mit der Wetterstationssoftware arbeiten wollen, schliessen Sie die Data Pak-Software, damit die Com-Schnittstelle freigegeben wird.

Die Software WsWin von Werner Krenn arbeitet mit dem Datalogger zusammen. Der Datalogger wird einfach zwischen Wetterstation und PC geschaltet. Ist der PC ausgeschaltet, speichert der Logger die Daten, ist er eingeschaltet, werden die Daten direkt dem PC zugeführt.

Wenn Sie Ihren PC längere Zeit abstellen (Ferien), dann zeichnet Ihr Datalogger die Daten auf. Sie können nach Ihrer Rückkehr die Data-Pak-Software



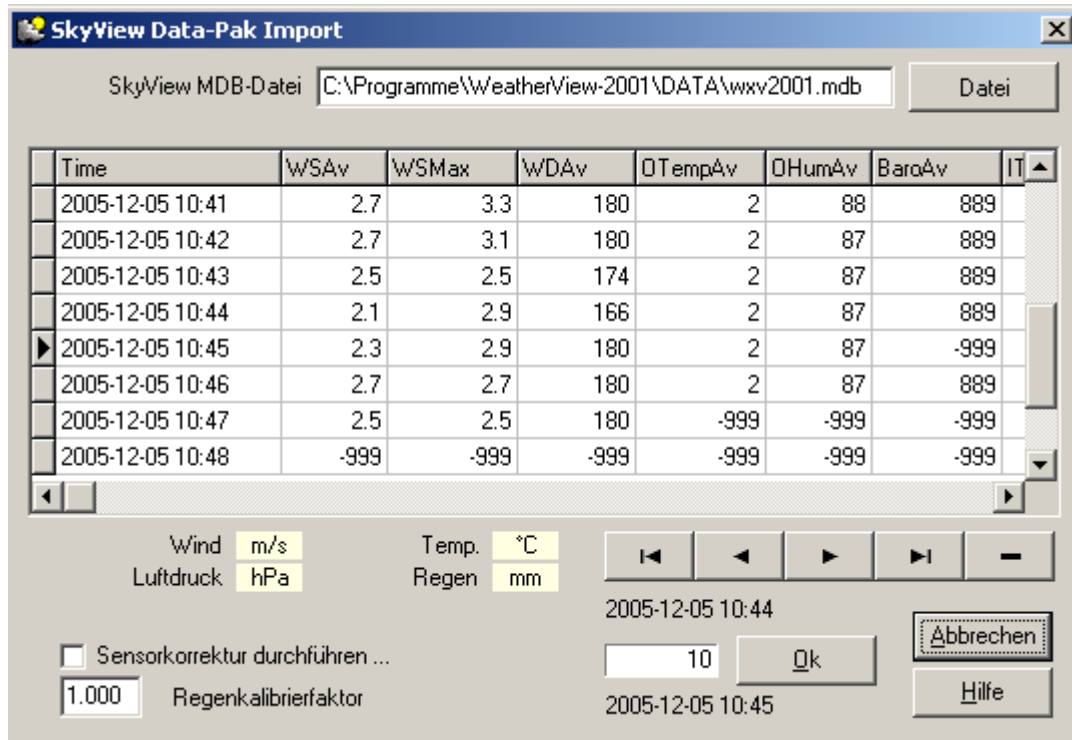
starten und die Daten mit **Download** auf Ihren PC holen. Von dort aus können Sie die Daten wieder in Ihre Wetterstationssoftware einlesen und haben somit keine Messwerte verloren.

## Einlesen der Daten in WsWin

Das Einlesen in WsWin (PC-Wetterstation ist denkbar einfach).

- Starten Sie WsWin
- Klicken Sie auf Datei
- Wählen Sie „skyview Access-Daten importieren“

Es erscheint folgendes Fenster:



Hier wählen Sie den Standort der ausgelesenen Datei und legen den Datenbereich und viele andere Parameter fest. Am besten konsultieren Sie das Handbuch, um bei diesem Vorgang Sicherheit und Routine zu erlangen.

## Anhang: Konfigurationsschema

- Inbetriebnahme der Sensoren mit der Empfangsstation [Sensoren kommunizieren per Funk mit der WMR 928]
- Installation WsWin auf PC
- WMR 928 direkt an den PC hängen für Test der Stationen
- Bei bedarf Datalogger dazwischen schalten und gemäss Anleitung konfigurieren

